

Что такое PromUC?

PromUC – это IIoT платформа, предназначенная для сбора, хранения, обработки и анализа больших объемов промышленных (контроллеры, датчики) данных, диспетчерского контроля и передачи подготовленной информации, расширенной метаданными в смежные системы.



IIoT платформа PromUC объединяет в единый информационный контур все производственные устройства, системы, коммуникации и персонал, обогащает данные дополнительной информацией для быстрых вычислений и последующего анализа, что делает производственный процесс прозрачным и позволяет быстро и эффективно принимать решения в онлайн режиме на основе анализа всех собранных данных.

Функциональные ВОЗМОЖНОСТИ



Сбор данных

Прием разнородных данных с контроллеров и интеллектуальных датчиков с их последующей обработкой и публикацией в вышестоящие узлы или сервисы.



Обработка данных

Создание пользовательских моделей данных без необходимости знания языков программирования и с полноценным доступом к ним через API и виджеты.



Работа с видео

Единый пользовательский интерфейс управления для работы с несколькими записывающими серверами и контроля всех подключенных камер и видео-аналитики.



Визуализация и дэшборды

Отображение данных, полученных из разных источников, чтобы быстро и точно определить возможные проблемы или нарушения в работе систем.



Визуализация и ГИС

Соединение данных о расположении объектов на карте с данными о состоянии технологического процесса.



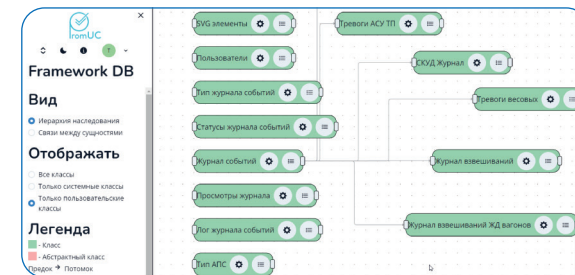
Инциденты и события

Структурирует действия диспетчера в соответствии с инструкцией по выполнению рабочих процедур, последовательно действуя по определенным шагам.

Почему PromUC?

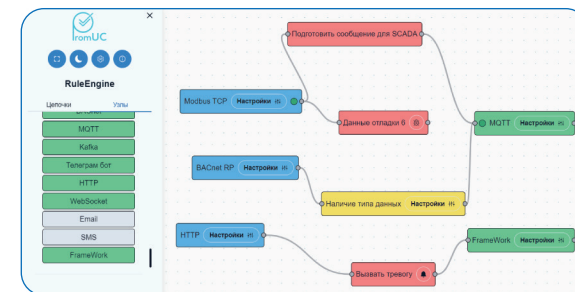
Открытые стандарты и протоколы для любых интеграций

- Встроенная поддержка протоколов BACnet, Modbus, KNX и MQTT.
- Регулярно расширяемая библиотека.
- Возможность написания своих драйверов.



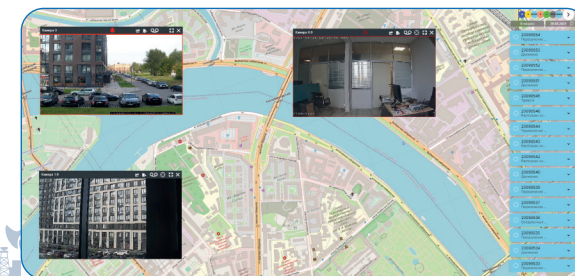
Возможность развертывания в виде комбинации различных модулей, подсистем или приложений

- Модульный принцип лицензирования.
- Поддержка версионности.
- Возможность писать и встраивать собственные приложения.



Встроенный геоинформационный сервис

- Отображение устройств и их данных с привязкой к карте.
- Возможность загрузки кастомных карт.
- Инциденты и видео поверх графики.



Почему PromUC?

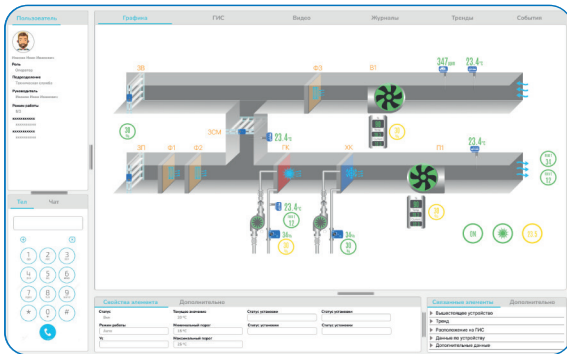
Возможность развертывания в виде комбинации различных модулей, подсистем или приложений

- Модульный принцип лицензирования.
- Поддержка версионности.
- Возможность писать и встраивать собственные приложения.



Удобный, адаптируемый пользовательский интерфейс

- Расширенная интеграция IIoT устройств.
- Дружественный интерфейс на основе HTML5.
- 2D и 3D графика.



 **ПРОТЕЙ**
ТЕХНОЛОГИИ

sales@protei.ru

tl.protei.ru

+7 (812) 401 63 25



 **ПРОТЕЙ**
ТЕХНОЛОГИИ

ПЛАТФОРМА PromUC

IIoT платформа для управления
и мониторинга инфраструктуры
предприятия

